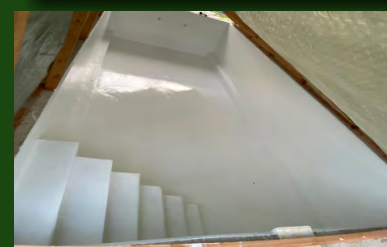


Größe: 20 m<sup>2</sup>

Material: [Premium PLUS-Set](#) (PU-Decklack)

Farbe: RAL 9003, signalweiß

Umsetzung: Privatkunde



Für den überdachten GfK-Pool wurde das [DeinTeich.de Premium PLUS-Set](#) mit Epoxidharz, PU-Decklack und Glasfasergelege genutzt.

Im ersten Schritt wurde die Grundierung ([Epoxidharz HP-E80FS](#)) für den Pool aus GfK (glasfaserverstärkter Kunststoff) auf den Beton-Untergrund aufgetragen. Anschließend wurde mit dem [Laminierharz HP-E30TLS](#) und drei Lagen [Glasfasergelege HP-B320/635E](#) laminiert. Das Laminat sorgt für die Festigkeit und Stabilität des GfK-Pools.

Im letzten Schritt wurde der [Polyurethan-Decklack HP-PUR-PLUS](#) für die farbige Deckschicht genutzt (RAL 9003-signalweiß).

Ob Du einen GfK-Gartenteich, Schwimmteich oder Whirlpool selber bauen möchtest - DeinTeich.de bietet das passende Beschichtungs-Set für dein Vorhaben!

Du möchtest noch mehr über das Projekt wissen?

Dann klicke einfach auf den Button und schreibe unserem Team eine Mail...

...Deine Frage zum Projekt

Entdecke weitere Projekte:

