

Neubau Indoor-Pool | 35m²

#POI

#eureprojekte

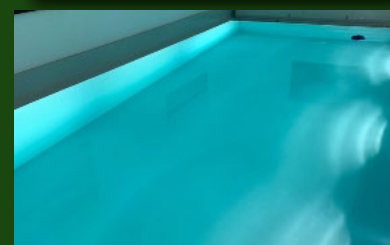
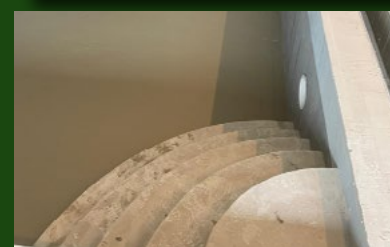
Größe: 35m²

Material: [Premium PLUS-Set](#) (PU-Decklack)

Farbe: RAL7035, lichtgrau

Umsetzung: Privatkunde

[DeinTeich.de](#)
Teich Pool Dach



Dieser GfK-Indoor-Pool wurde mit dem [DeinTeich.de Premium PLUS-Set](#) mit Epoxidharz, PU-Decklack und Glasfasergelege beschichtet.

Nach dem Betonieren des Pools aus GfK (glasfaserverstärkter Kunststoff) wurde das [Epoxidharz HP-E80FS](#) als Grundierung auf den Untergrund aufgetragen. Im nächsten Schritt folgte das Laminat, bestehend aus dem [Laminierharz HP-E30TLS](#) und drei Lagen [Glasfasergelege HP-B320/635E](#) für die benötigte Festigkeit und Stabilität des GfK-Indoor-Pools.

Zuletzt wurde der [Polyurethan-Decklack HP-PUR-PLUS](#) für die farbige Deckschicht genutzt (RAL 7035-lichtgrau).

Ob Du einen GfK-Gartenteich, Schwimmteich oder Whirlpool selber bauen möchtest - DeinTeich.de bietet das passende Beschichtungs-Set für dein Vorhaben!

Du möchtest noch mehr über das Projekt wissen?

Dann klicke einfach auf den Button und schreibe unserem Team eine Mail...

...Deine Frage zum Projekt

Entdecke weitere Projekte:

